

Sierść
kota

30 μm

Włos
człowieka

50 μm

Włosie
owcy

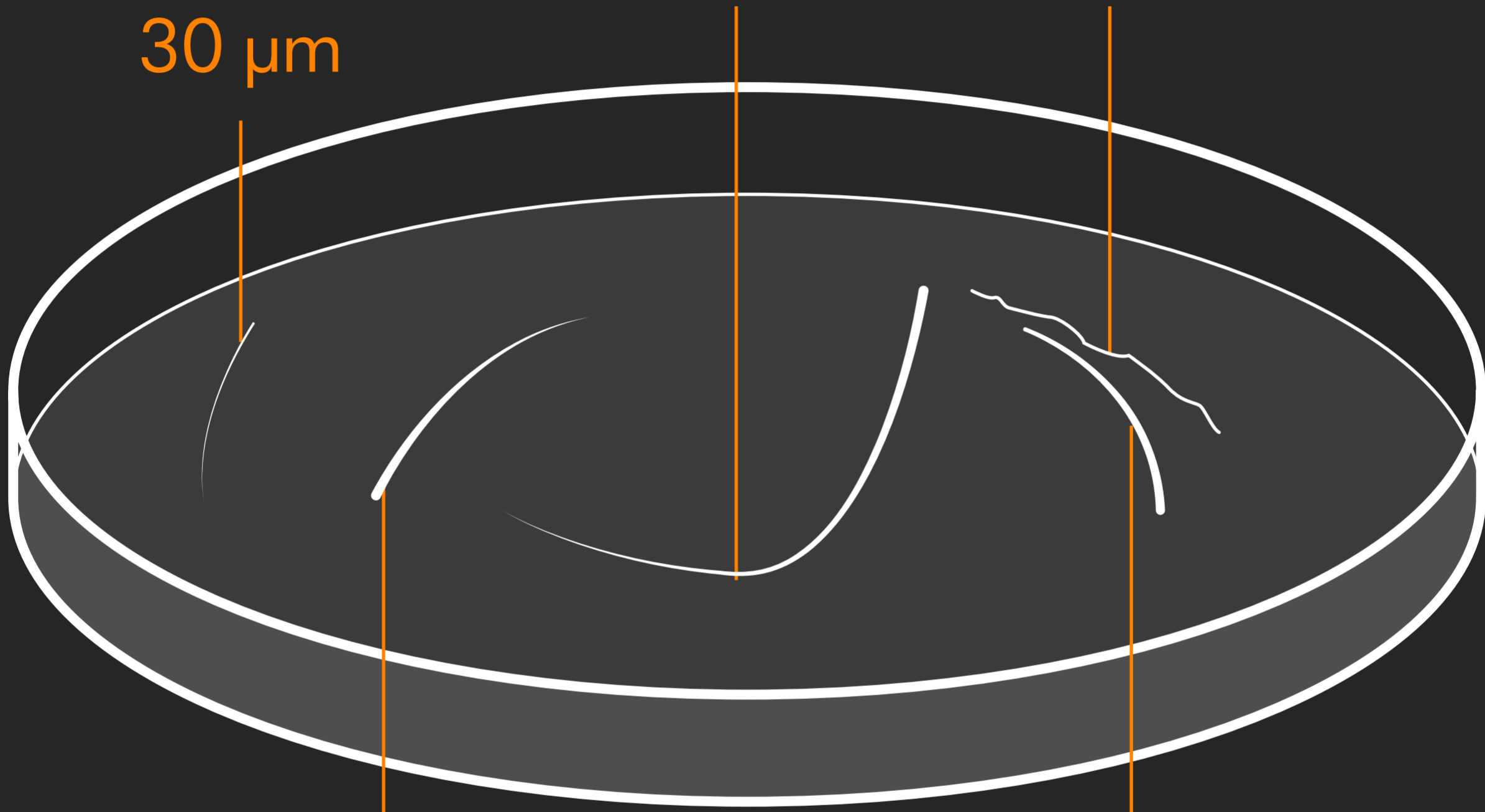
90 μm

Włosie
konia

90 μm

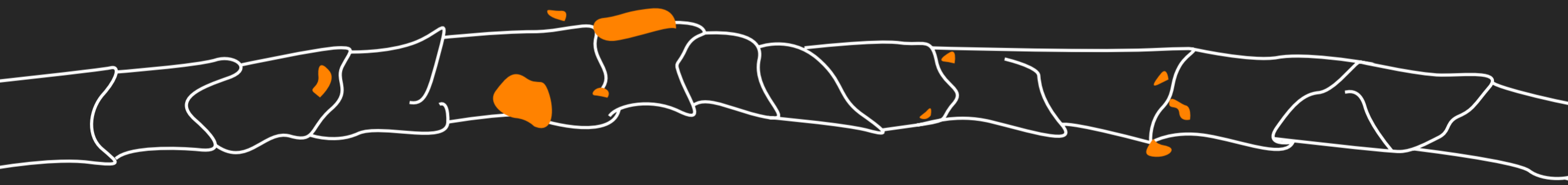
Sierść
psa

25 μm





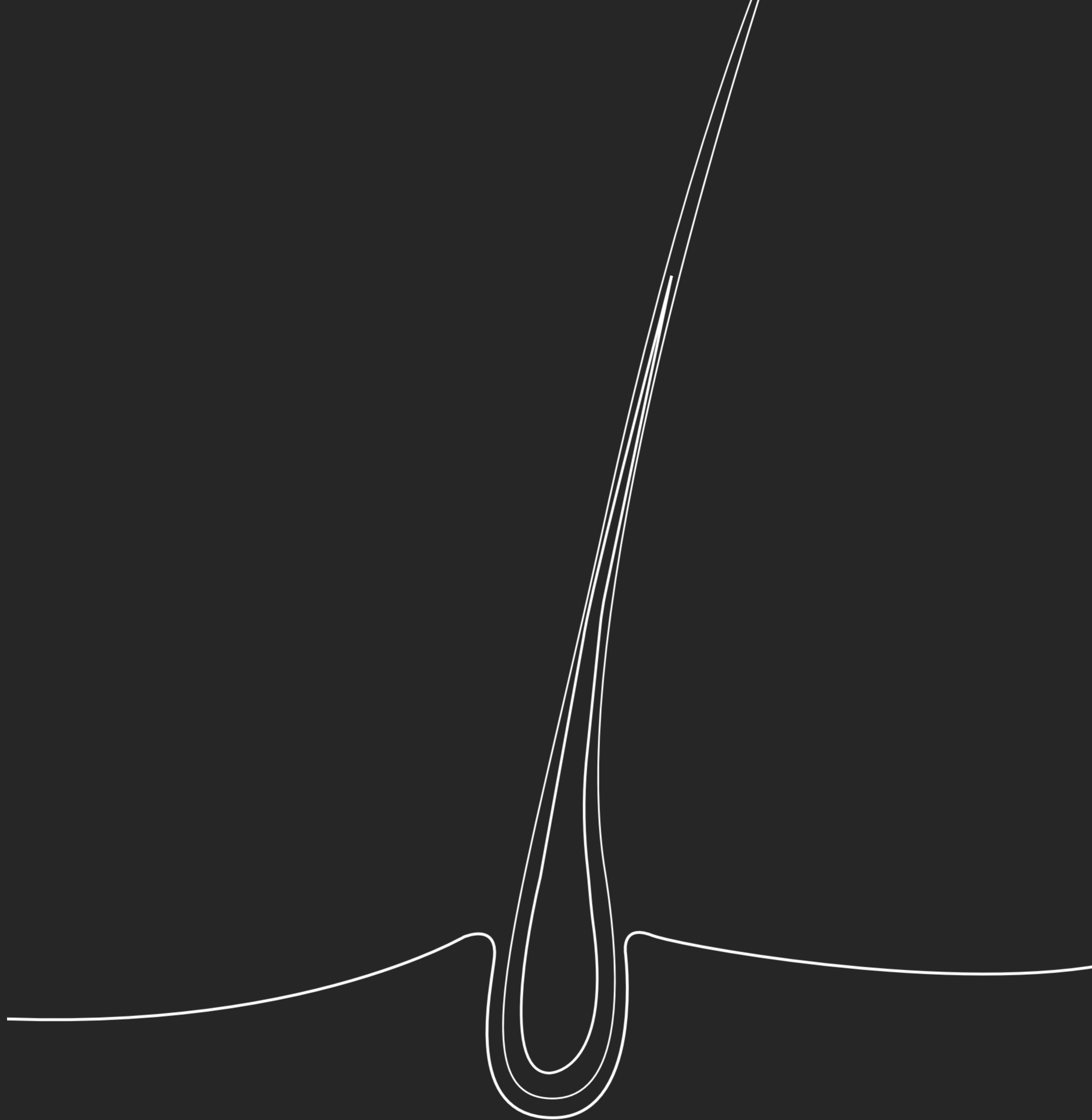
Łupież psa



Łupież kota

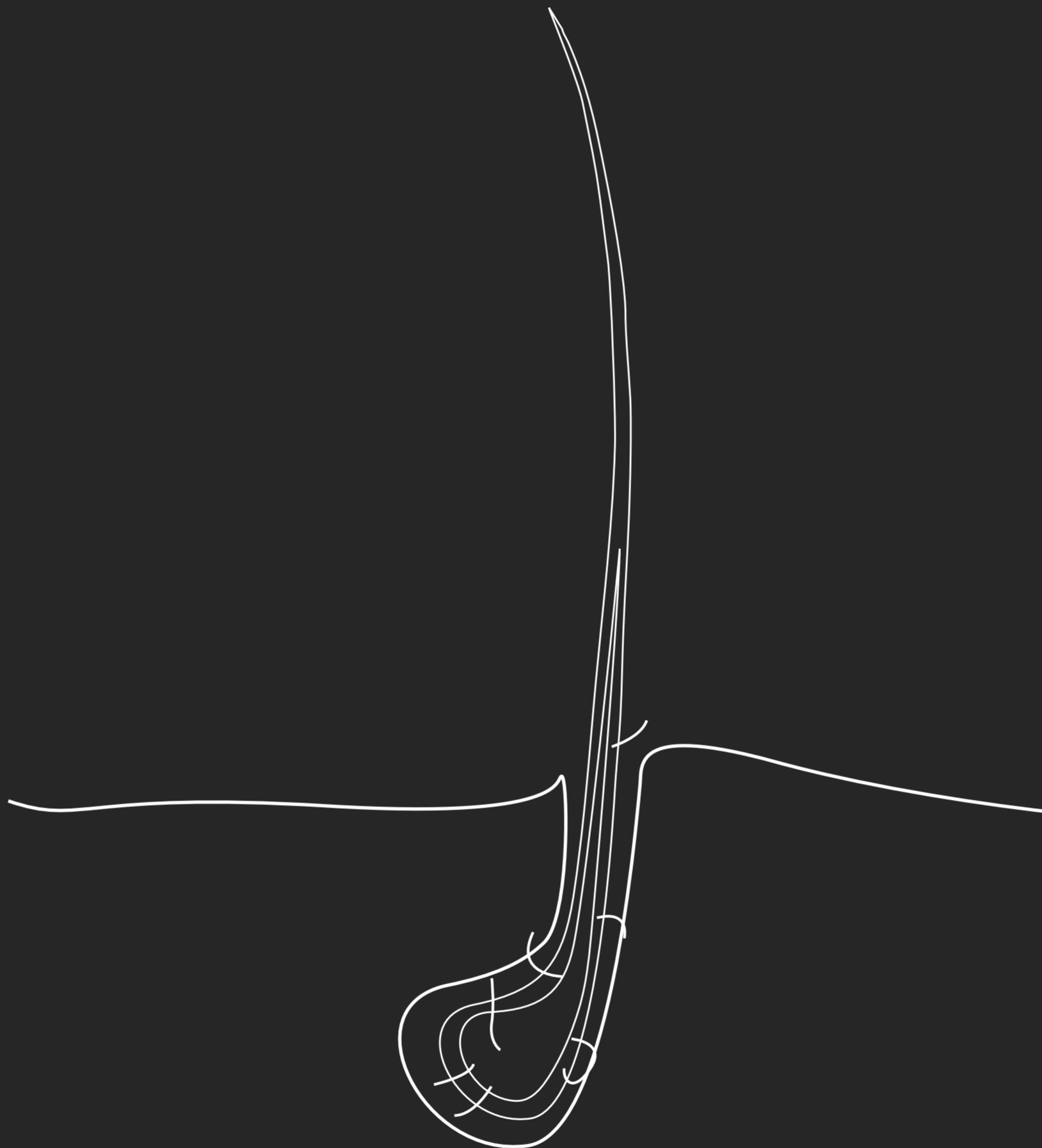


Roztocze kurzu domowego
żywi się łupieżem zwierząt



Włos człowieka

50 μm



Sierść psa

25 μm



Sierść kota

30 μm

W ciągu roku
człowiek traci
średnio 36 g włosów

To tyle, co 3 baterie typu AAA



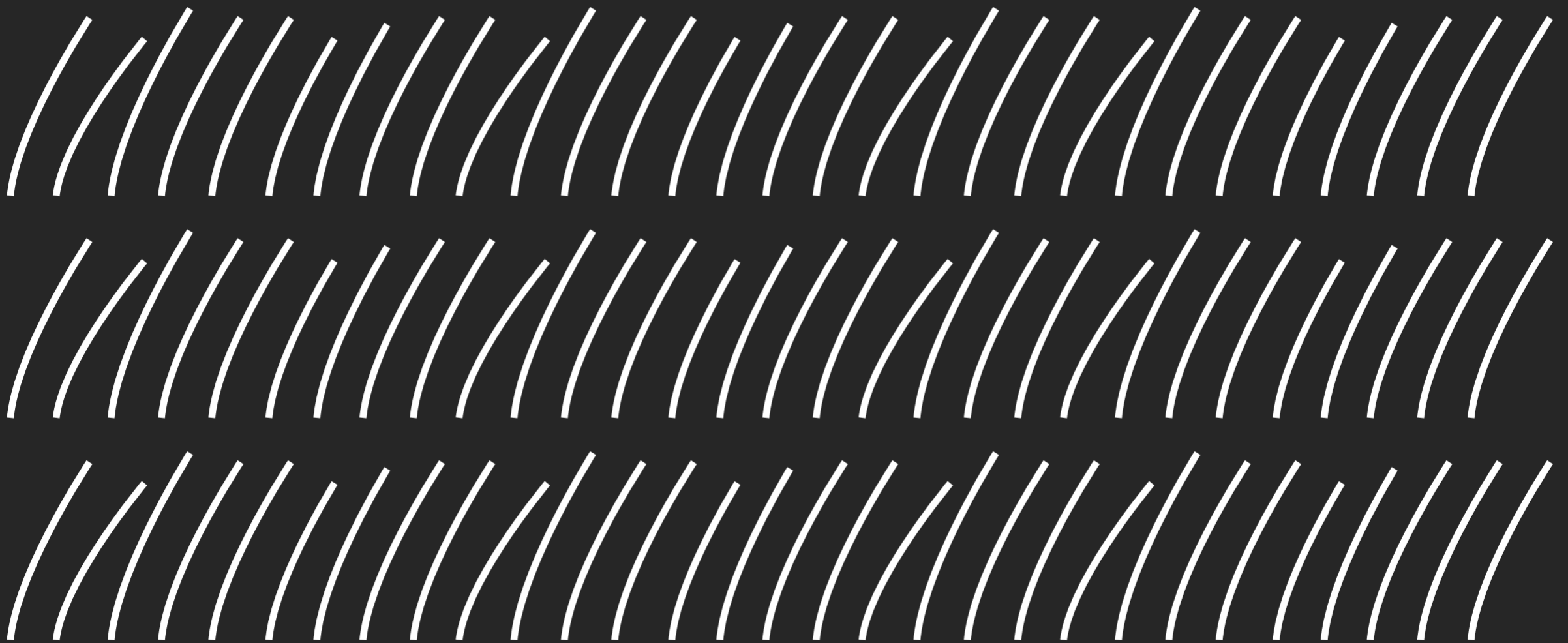
Co tydzień człowiek
traci do 28 g skóry

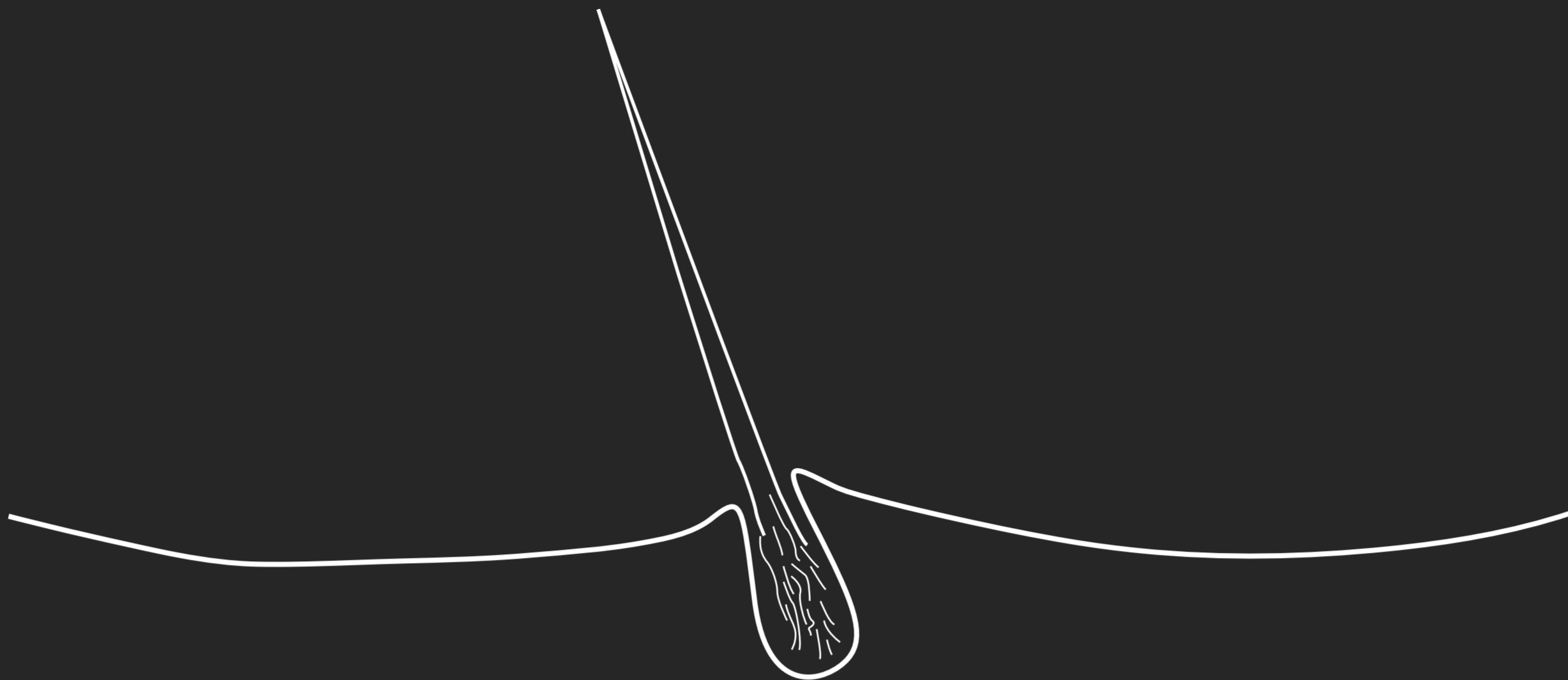
To tyle samo, co torebka chipsów



Przeciętnie ludziom
wypada dziennie
od 50 do 100 włosów

To 10,5 g co 15 tygodni





Sierść kota jest
o 33%* cieńsza
od włosów człowieka

Dlatego łatwiej zatrzymuje się
w dywanach i wykładzinach

*w przybliżeniu

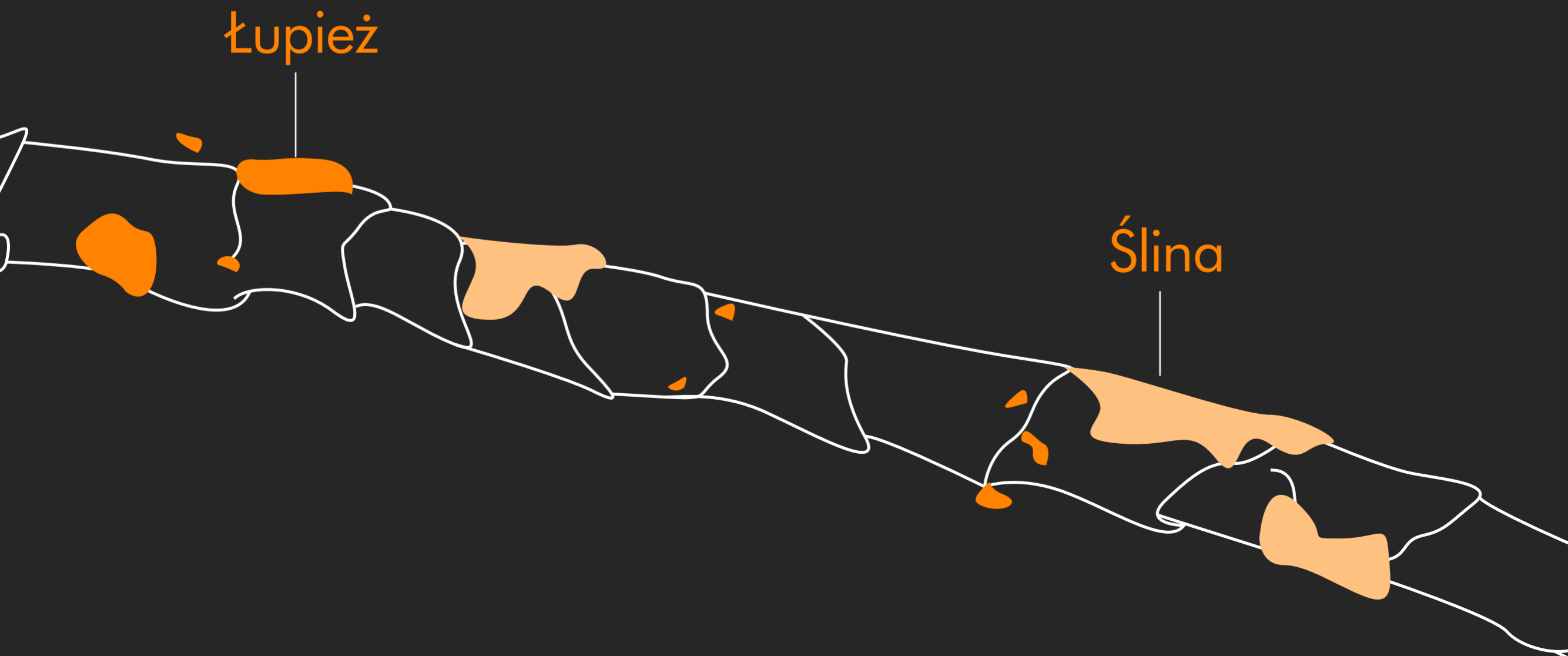
Większość łupieżu zwierząt pozostaje niewidoczna dla ludzkiego oka

Cząsteczki łupieżu mają mikroskopijny
rozmiar i postrzępiony kształt, więc
przez długie godziny mogą utrzymywać
się w powietrzu



Sama sierść zwierząt rzadko wywołuje reakcje alergiczne

Alergenami są tak naprawdę białka pochodzące ze śliny zwierząt, które znajdują się w zwierzęcej sierści

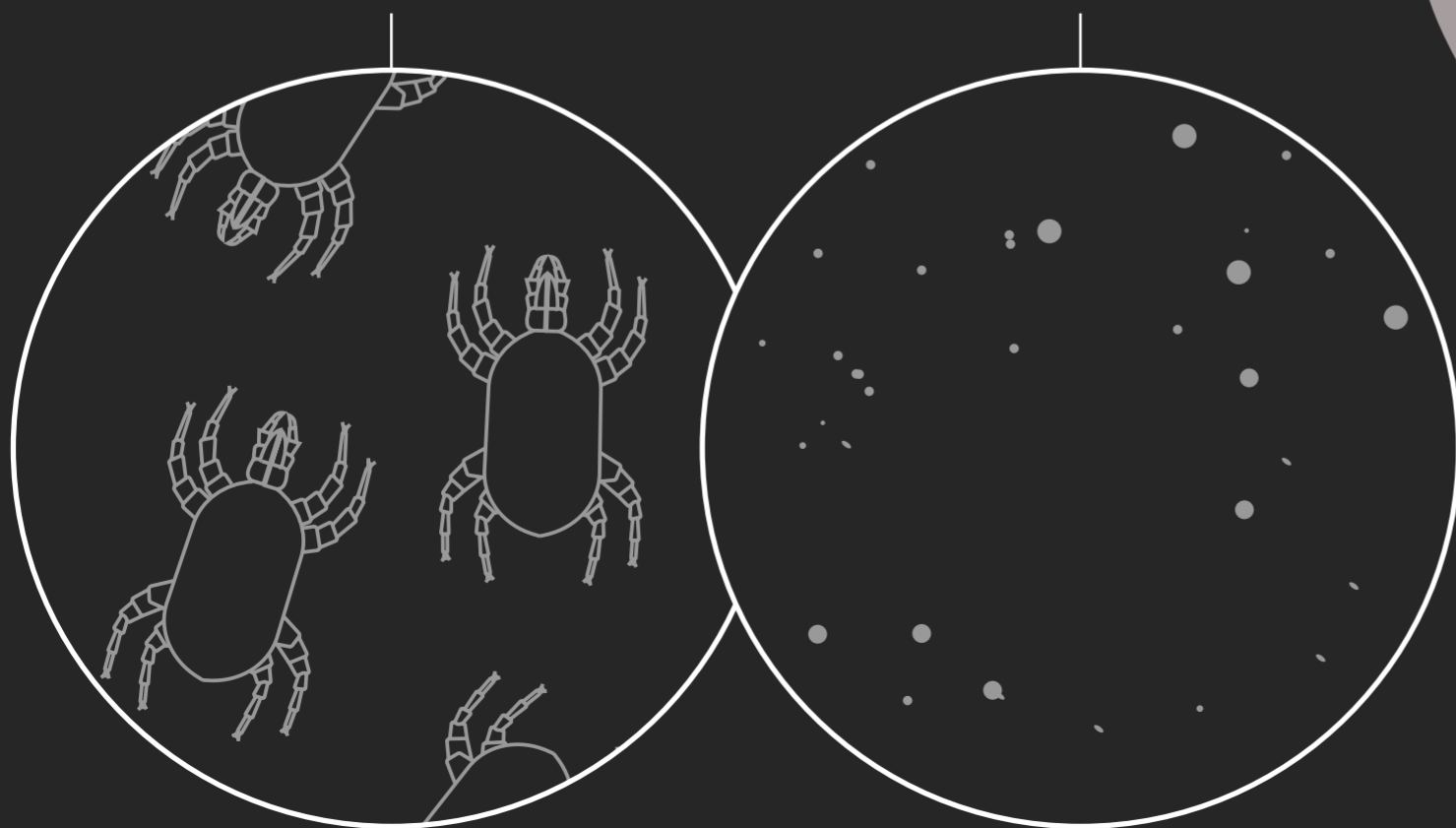


Nieuczulające koty lub psy nie istnieją

Nawet zwierzęta pozbawione
sierści zostawiają po sobie
łupież i alergeny, które
utrzymują się w powietrzu

Roztocze kurzu
domowego

Złuszczone
skóra



Cząsteczki łupieżu są
maleńkie u wszystkich
zwierząt, ale u kota są
wręcz mikroskopijne



Łupież psa



Łupież kota



10 μm

75% cząsteczek łupieżu
kota ma wymiary od
5 do 10 mikronów

podczas gdy 25% z nich ma wymiar
2,5 mikrona lub mniejszy

2,5 μm

Alergeny kota można
znaleźć nawet w miejscach,
w których te czworonogi
nie przebywały

Występujące u kota białko Fel d 1
jest wyjątkowo przyczepne

